

B-SA4T

**DESIGN VERSATILE
E PERFORMANCE
DA STAMPANTE INDUSTRIALE**

Toshiba presenta la stampante per etichette e barcode B-SA4 che offre le stesse funzionalità e la stessa robustezza di una stampante industriale ma con le dimensioni compatte e la facilità di utilizzo di una stampante desktop. Le numerose interfacce di comunicazione previste per questi modelli assicurano un'avanzata capacità di networking per la gestione centralizzata dell'intero parco di stampanti.



SOLUZIONE GLOBALE PERFETTA PER TUTTE LE APPLICAZIONI DI STAMPA.

La B-SA4 è la soluzione globale perfetta per tutte le applicazioni: stampa di alta qualità, prestazioni tipiche delle stampanti industriali, design versatile, opzioni di funzionalità avanzate e la garanzia di un marchio di qualità riconosciuto in tutto il mondo. Le sue dimensioni compatte permettono l'integrazione negli ambienti d'ufficio mentre le sue straordinarie stampe di qualità e le sue eccezionali performance rispondono perfettamente anche alle esigenze degli ambienti industriali più impegnativi.

Velocità e funzionalità

Questa stampante desktop con performance da stampante industriale offre un'alta velocità di stampa e una produttività avanzata grazie all'ampia scelta di interfacce di rete; viene fornita di serie con le interfacce parallela, USB 2.0 e LAN integrata mentre sono disponibili in opzione le interfacce seriali, wireless LAN e RFID (UHF).

A prova di futuro

La B-SA4 è a prova di futuro, è compatibile con i sistemi proprietari e non. Il potente programma Basic Command Interpreter (BCI) permette alla B-SA4 di stampare tramite flussi di dati non TPCL.

Semplicità di utilizzo

Il display LCD e il menu di facile interpretazione permettono di configurare e utilizzare la B-SA4 in modo assolutamente intuitivo. Il caricamento dall'alto, l'ergonomico design salvaspazio e un sensore mobile adattabile a un'ampia gamma di materiali di stampa consentono l'agevole caricamento della carta.

Alta qualità di stampa

Dotate di serie di una testina di stampa da 200 dpi, facilmente aggiornabile a 300 dpi, queste stampanti sono davvero uniche.

Assoluta compatibilità

Il software e i materiali di consumo sono compatibili con i precedenti modelli. Potrete pertanto tranquillamente continuare a utilizzare lo stock di materiale esistente.

Agevole manutenzione

L'agevole accesso ai principali componenti semplifica l'esecuzione degli interventi di manutenzione da parte dell'utente.

L'operatore può facilmente sostituire la testina di stampa snap in e il rullo, senza l'intervento di un tecnico, questo vi aiuterà a ridurre i costi.

Compatta e robusta

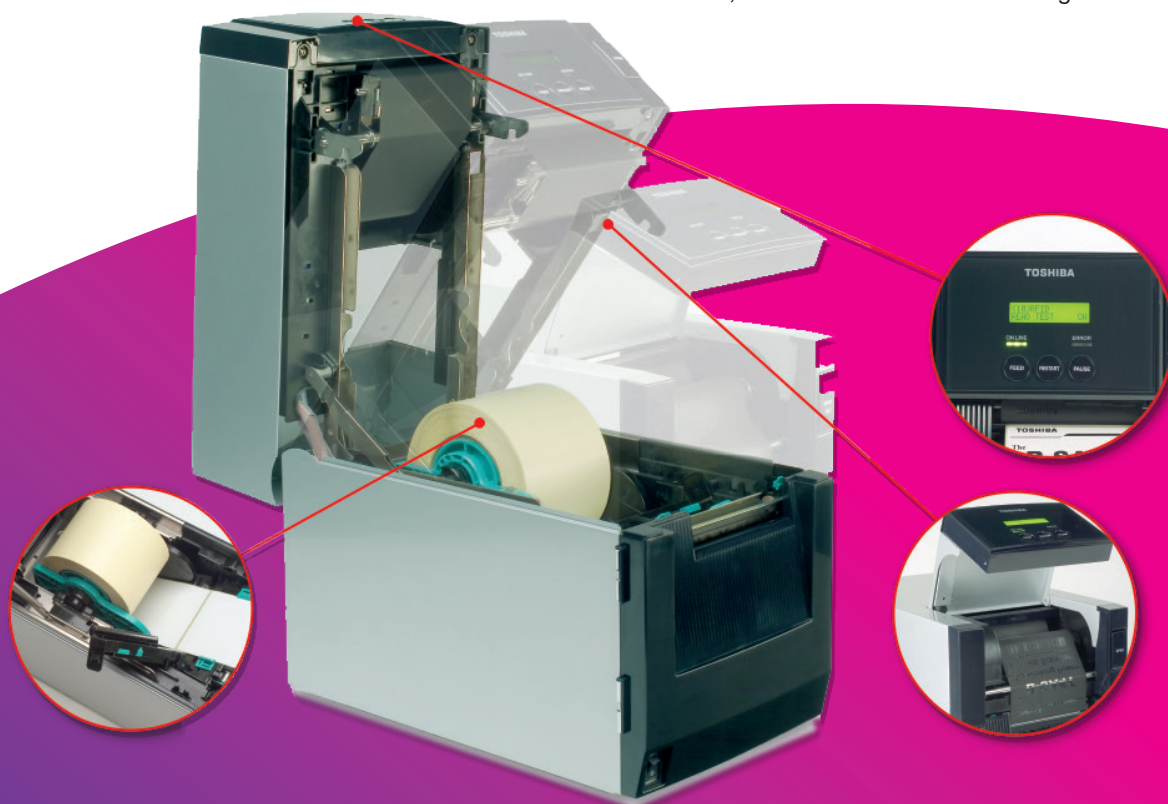
Con dimensioni pari a un foglio A4, l'apertura frontale e il caricamento dall'alto, la B-SA4 si contraddistingue per la sua compattezza. Per il rivestimento esterno, l'utente può scegliere tra plastica e metallo in funzione dell'ambito di installazione, ufficio o ambienti industriali. Una flessibilità di scelta specificamente pensata per configurare e adattare la stampante alle diverse applicazioni e ambienti.

I moduli taglierina e spellicolatore, opzionali, sono alloggiati all'interno per non compromettere la compattezza della stampante.

Tool SNMP

La B-SA4 è fornita di serie con la Central Network Management Suite, un tool che permette all'utente di:

- > Gestire tutte le stampanti SNMP collegate alla rete aziendale tramite il loro indirizzo IP e il numero di serie
- > Aggiornare in rete i firmware delle stampanti
- > Visualizzare in tempo reale lo stato di ogni singola stampante con la generazione sempre in tempo reale di avviso, incluso le istruzioni di ricerca guasti.



SOLUZIONE GLOBALE PERFETTA, PER RISULTATI DI ALTA QUALITÀ.

Applicazioni

- > Industria manifatturiera
- > Industria automobilistica
- > Industria chimica
- > Industria farmaceutica
- > Industria tessile
- > Elettronica
- > Telecomunicazioni
- > Industria alimentare
- > Retail e distribuzione
- > Trasporti e logistica
- > Ospedali e cliniche
- > Sanità
- > Servizi pubblici e pubblica amministrazione

Vantaggi per i clienti

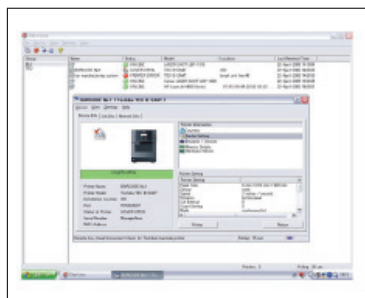
La B-S4A si contraddistingue per una serie di avanzate funzioni pensate proprio per gli utenti:

- > Stampa ad alta velocità per incrementare l'efficienza e la produttività
- > Tempi minimi di apprendimento grazie all'operatività molto intuitiva

- > Sostituzione semplificata, senza attrezzi, della testina e del rullo di stampa per ridurre i costi di manutenzione
- > Design versatile pensato per l'integrazione in ogni ambiente di applicazione
- > Leggibilità perfetta di etichette e codici a barre grazie alla flessibile tecnologia di stampa di alta qualità
- > Software di etichettatura Bartender UltraLite.

Nastri a trasferimento termico

I nastri a trasferimento termico certificati Toshiba assicurano un'operatività senza problemi con qualsiasi applicazione, dalla stampa intensiva di etichette di breve durata alle tecniche di identificazione altamente specialistiche che utilizzano avanzati supporti in resina.



Caratteristiche	B-SA4TM		B-SA4TP	
	GS12	TS12	GS12	TS12
Metodo di stampa	Termica diretta trasferimento termico		Termica diretta trasferimento termico	
Dimensioni	238 (L) x 402 (P) x 332 (A) mm		238 (L) x 339 (P) x 332 (A) mm	
Peso	15 kg (senza carta e nastro)		12 kg (senza carta e nastro)	
Temperatura/ umidità operativa	5 - 40°C (UR 25 - 85% senza condensa)			
Alimentazione	CA 100 - 240V, 50/60 Hz con alimentatore universale			

Supporti di stampa	B-SA4TM		B-SA4TP	
	GS12	TS12	GS12	TS12
Allineamento	Al centro			
Larghezza carta (larghezza supporto di carta siliconata)	25,0 - 118mm: DT** 25,0 - 114 mm: TT**			
Spessore etichetta	0,06 - 0,19 mm			

Stampa

Risoluzione	203 dpi	300 dpi	203 dpi	300 dpi
Velocità (standard)	Fino a 152,4 mm/s (6 ips)		Fino a 152,4 mm/s (6 ips)	
Larghezza di stampa (max.)	104 mm	105,7 mm	104 mm	105,7 mm
Lunghezza di stampa (max.)	999 mm		999 mm	
Codici a barre	UPC/EAN/JAN, Code 39, Code 93, Code 128, EAN 128, NW7, MSI, Industrial 2 of 5, ITF, Postnet, RM4SCC, KIX-code, RSS14, Customer Bar Code			
Codici bidimensionali	Data Matrix, PDF 417, Maxicode, QR code, Micro PDF 417, CP Code			
Fonti	Font Bitmap (21), font Outline (4 tipi), font Price (3 tipi)			

Software e connettività

Driver di stampa	Windows®
Interfacce	Porta parallela, USB 2.0, LAN (10/100Base), porta seriale*, scheda I/O di espansione*, wireless LAN*

Accessori opzionali

	Modulo di taglio, modulo strip, scheda wireless LAN, scheda d'interfaccia seriale, Kit RFID, testina di stampa a 300 dpi, scheda I/O di espansione*, RTC (Real Time Clock)
--	--

*Opzione, **DT: Termica diretta, TT: trasferimento termico

Informazioni su Toshiba

Toshiba Tec Italia Imaging Systems S.p.A. fa parte del gruppo internazionale Toshiba Tec Corporation, attivo in diversi settori dell'industria high-tech.

Toshiba Tec Corporation è un'azienda leader nella fornitura di tecnologia informatica, presente in diversi settori industriali, che spaziano dai servizi rivolti ad aziende, istruzione e retail al settore manifatturiero e hospitality. Con sede in Giappone e oltre 80 filiali sparse in tutto il mondo, Toshiba Tec Corporation aiuta le imprese a trasformare il modo in cui creano, registrano, condividono, gestiscono e visualizzano le informazioni.

Per ulteriori informazioni, contattare:

TOSHIBA TEC ITALIA IMAGING SYSTEMS SPA

Via delle Industrie, 31
20883 Mezzago (MB)

Telefono

+39 039 6241711

Fax

+39 039 6241721

Website

www.toshibatec.it



Together Information è la visione Toshiba su come le persone e le aziende creano, registrano, condividono, gestiscono e visualizzano idee e dati.

Questa visione si basa sulla nostra convinzione che le imprese di successo sono quelle che riescono a comunicare le informazioni nel modo più efficiente.

Trasformiamo questa visione in realtà grazie a un portfolio integrato di soluzioni specifiche e mirate, soluzioni che riflettono costantemente l'impegno di Toshiba per il futuro del pianeta.

Le specifiche tecniche sono soggette a modifiche senza obbligo di preavviso. Tutti i nomi di società e/o prodotto sono marchi registrati dei rispettivi produttori nei loro mercati e/o paesi di appartenenza. Tutti i diritti riservati. È nostro impegno fornire ai nostri partner le informazioni più aggiornate.

È tuttavia possibile che, nel lasso di tempo che intercorre tra la produzione e la pubblicazione del presente documento, le specifiche di alcuni modelli subiscano delle modifiche. Copyright ©2016 TOSHIBA TEC.